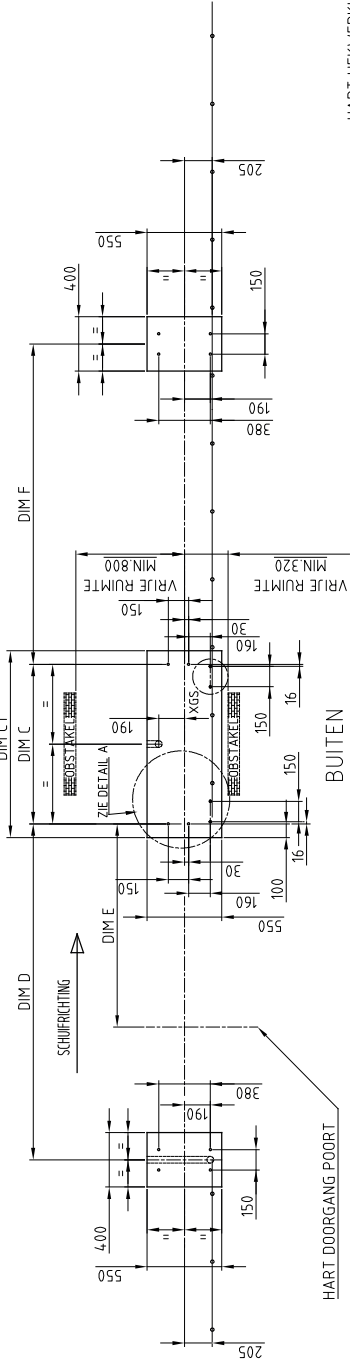


# Aluminium Schuifpoort

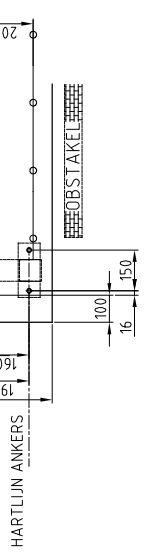
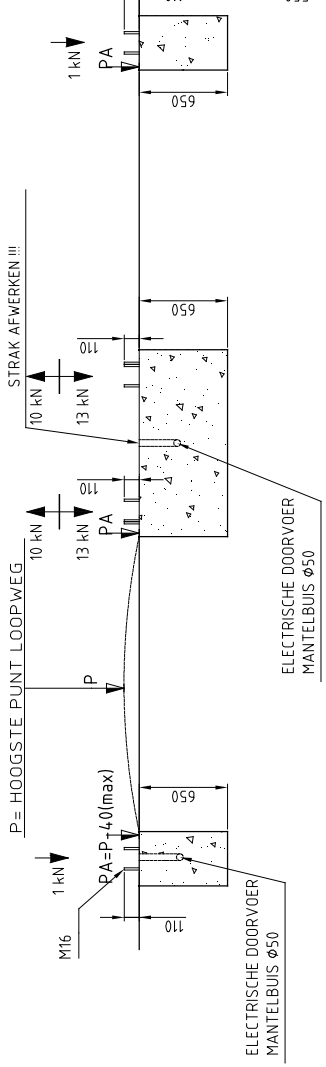
Fundatietekening



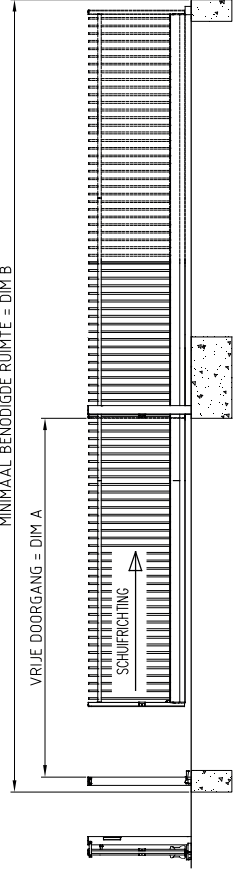
BINNEN



BUITEN

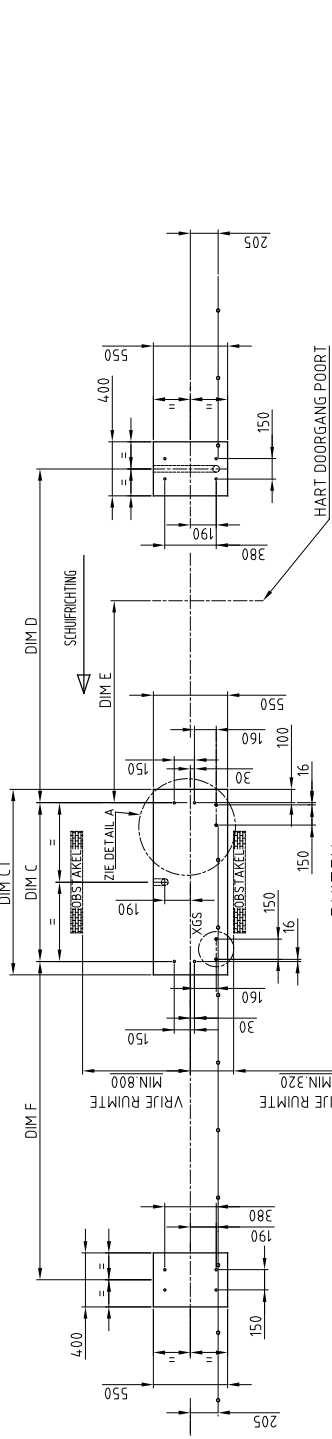


DETAIL A SCHAAL 1:10



ENKEL - RECHTS

BINNEN



HART HEKWERKLIJN STAANDERS

HART DOORGAANG POORT

DIM D

SCHUIFRICHTING

DIM E

DIM C

DIM F

DIM G

DIM H

DIM I

DIM J

DIM K

DIM L

DIM M

DIM N

DIM O

DIM P

DIM Q

DIM R

DIM S

DIM T

DIM U

DIM V

DIM W

DIM X

DIM Y

DIM Z

DIM AA

DIM AB

DIM AC

DIM AD

DIM AE

DIM AF

DIM AG

DIM AH

DIM AI

DIM AJ

DIM AK

DIM AL

DIM AM

DIM AN

DIM AO

DIM AP

DIM AQ

DIM AR

DIM AS

DIM AT

DIM AU

DIM AV

DIM AW

DIM AX

DIM AY

DIM AZ

DIM BA

DIM BB

DIM BC

DIM BD

DIM BE

DIM BF

DIM BG

DIM BH

DIM BI

DIM BJ

DIM BK

DIM BL

DIM BM

DIM BN

DIM BO

DIM BP

DIM BQ

DIM BR

DIM BS

DIM BT

DIM BU

DIM BV

DIM BW

DIM BX

DIM BY

DIM BZ

DIM CA

DIM CB

DIM CC

DIM CD

DIM CE

DIM CF

DIM CG

DIM CH

DIM CI

DIM CJ

DIM CK

DIM CL

DIM CM

DIM CN

DIM CO

DIM CP

DIM CQ

DIM CR

DIM CS

DIM CT

DIM CU

BOVENZIJDE GLAD EN STRAK AFWERKEN !!!

P = HOOGSTE PUNT LOOPWEG

10 kN

13 kN

13 kN

PA

110

650

ELECTRISCHE DOORVOER MANTELBUIS ø50

110

1 kN

PA

110

650

1 kN

M16

PA=P+40(max)

110

ELECTRISCHE DOORVOER MANTELBUIS ø50

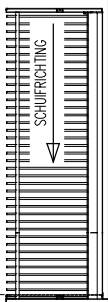
650

110

MINIMAAL BENODIGDE RUIMTE = DIM B

VRIJE DOORGAANG = DIM A

SCHUIFRICHTING



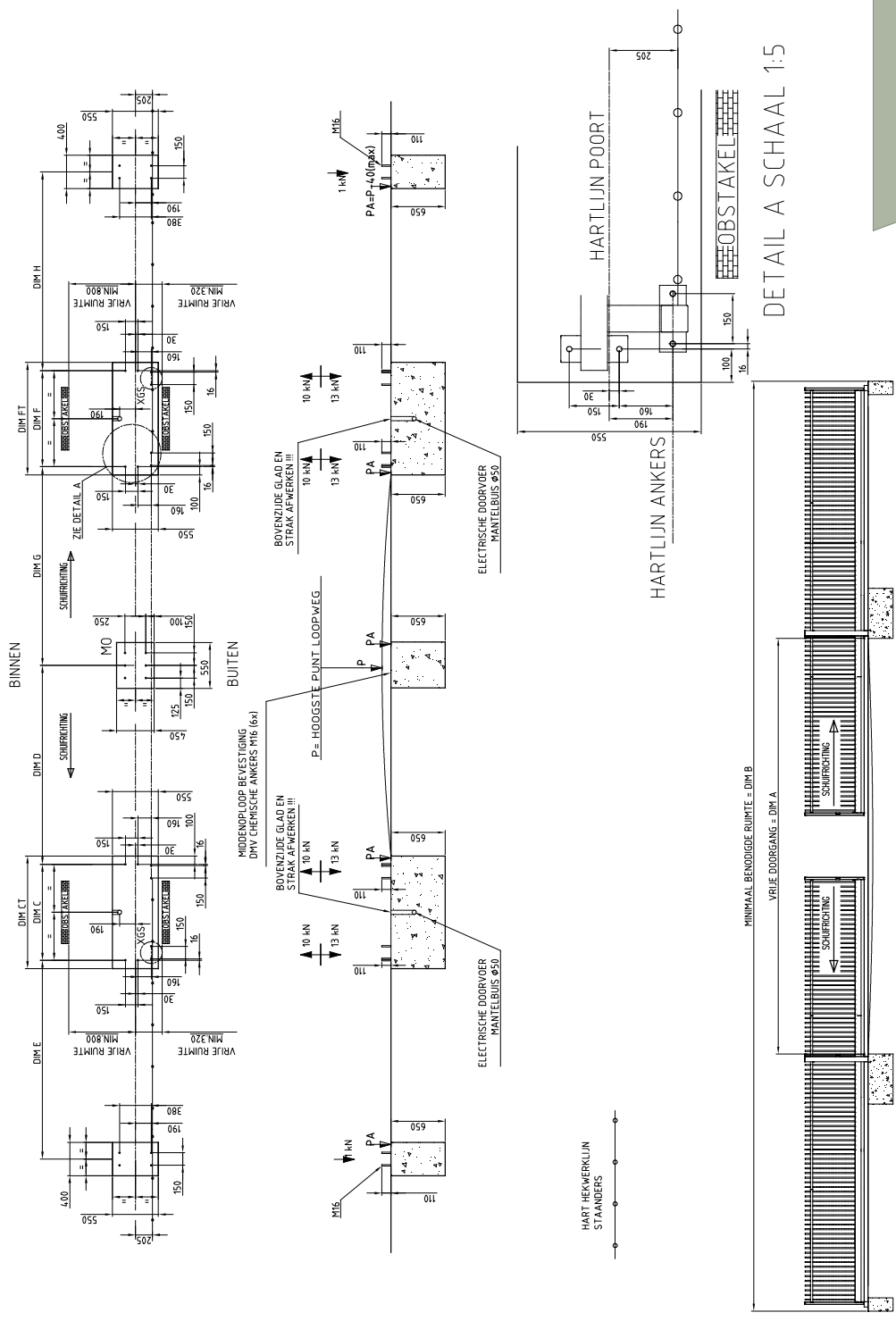
ELECTRISCHE DOORVOER MANTELBUIS ø50

HARTLIJN POORT

HARTLIJN ANKERS

DETAIL A SCHAAL 1:10

AANZICHT VAN BUITEN GEZIEN



**DUBBEL**

Enkel Handbediend	Balk L=	A	B	C	CT	XGS	D	E	F
3 meter	4350	3250	7960	800	1000	NVT	3480	1815	NVT
4 meter	5250	4150	9760	800	1000	NVT	4380	2265	NVT
5 meter	6450	5150	11960	1000	1200	NVT	5380	2765	NVT
6 meter	7200	5900	13460	1000	1200	NVT	6130	3140	NVT
7 meter	8700	7100	16360	1300	1500	NVT	7330	3740	7330
8 meter	10500	8300	19360	1900	2100	NVT	8530	4340	8530
9 meter	11400	9200	21160	1900	2100	NVT	9430	4790	9430
10 meter	12900	10200	23660	2400	2600	XGS	10430	5290	10430

Enkel Elektrisch	Balk L=	A	B	C	CT	XGS	D	E	F
3 meter	4350	3160	7960	800	1000	NVT	3480	1860	NVT
4 meter	5250	4060	9760	800	1000	NVT	4380	2310	NVT
5 meter	6450	5060	11960	1000	1200	NVT	5380	2810	NVT
6 meter	7200	5810	13460	1000	1200	NVT	6130	3185	NVT
7 meter	8700	7010	16360	1300	1500	NVT	7330	3785	7330
8 meter	10500	8210	19360	1900	2100	NVT	8530	4385	8530
9 meter	11400	9110	21160	1900	2100	NVT	9430	4835	9430
10 meter	12900	10110	23660	2400	2600	XGS	10430	5335	10430

Dubbel Handbediend	Balk L=	A	B	C	Ct	XGS	D	E	F	FT	XGS	G	H
6 meter	4350	6580	15520	800	1000	NVT	3480	NVT	800	1000	NVT	3480	NVT
8 meter	5250	8380	19120	800	1000	NVT	4380	NVT	800	1000	NVT	4380	NVT
10 meter	6450	10380	23520	1000	1200	NVT	5380	NVT	1000	1200	NVT	5380	NVT
12 meter	7200	11880	26520	1000	1200	NVT	6130	NVT	1000	1200	NVT	6130	NVT
14 meter	8700	14280	32320	1300	1500	NVT	7330	NVT	1300	1500	NVT	7330	7330
16 meter	10500	16680	38320	1900	2100	NVT	8530	8530	1900	2100	NVT	8530	8530
18 meter	11400	18480	41920	1900	2100	NVT	9430	9430	1900	2100	NVT	9430	9430
20 meter	12900	20480	46920	2400	2600	XGS	10430	10430	2400	2600	XGS	10430	10430

Dubbel Elektrisch	Balk L=	A	B	C	CT	XGS	D	E	F	FT	XGS	G	H
6 meter	4350	6490	15700	800	1000	NVT	3525	NVT	800	1000	NVT	3525	NVT
8 meter	5250	8290	19300	800	1000	NVT	4425	NVT	800	1000	NVT	4425	NVT
10 meter	6450	10290	23700	1000	1200	NVT	5425	NVT	1000	1200	NVT	5425	NVT
12 meter	7200	11790	26700	1000	1200	NVT	6175	NVT	1000	1200	NVT	6175	NVT
14 meter	8700	14190	32500	1300	1500	NVT	7375	7375	1300	1500	NVT	7375	7375
16 meter	10500	16590	38500	1900	2100	NVT	8575	8575	1900	2100	NVT	8575	8575
18 meter	11400	18390	42100	1900	2100	NVT	9475	9475	1900	2100	NVT	9475	9475
20 meter	12900	20390	47100	2400	2600	XGS	10475	10475	2400	2600	XGS	10475	10475

Legenda

A = netto doorgang

B = totaal benodigde ruimte

C = hart op hart maat tandemstel

XGS = extra geleidestaander

D = hart ankermaal

E = hart poort

MO = middenloop

F = achterloop

G = maat middenloop

H = achterloop

NVT = niet van toepassing

Balk L = lengte onderbalk



**Hekkenwereld**